

Bestelldaten auf Seite 124

OKW
GEHÄUSE
SYSTEME



FÜR DIE HAND MODELLIERT



DAS PRODUKT

Inspiziert durch die Haptik, ist das Design formvollendet auf die Bedürfnisse der Anwender ausgerichtet.

Die Gehäuseinnovation BLOB überrascht mit einer ungeahnten Fülle an möglichen Anwendungen und einem wahrhaft sinnlichen 3D-Tasterlebnis.

Intuitiv „begreifen“ die Hände der Benutzer die Funktion der Gehäuse. Wie selbstverständlich finden die Finger individuelle Möglichkeiten, das Produkt auf natürliche Art mit geringem Kraftaufwand sicher zu halten, exakt zu führen und zu bedienen.

IHRE VORTEILE

Attraktive, anspruchsvolle Produktgestaltung für den perfekten, sicheren Griff.

Hoher Gebrauchswert durch überzeugende Haptik.

Einfache, intuitive Anwendung.

Sanft und robust zugleich.

Hohe Oberflächenqualität.

Vertieft liegendes Bedienfeld zum Schutz der Folientastatur.

Schutzart IP 54

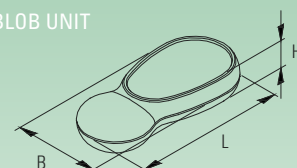
Mit Dichtung (Zubehör).

Max. Platinenmaße (L x B in mm)

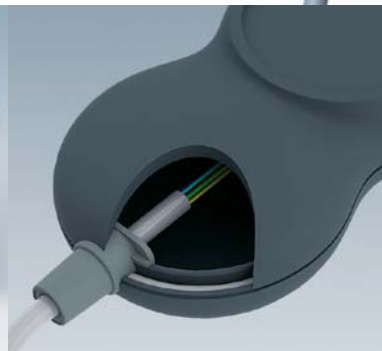
BLOB	Oberteil
UNIT	116 x 49
CONTROL	101 x 65
PANEL	186 x 151

(Domaussparung unberücksichtigt)

BLOB UNIT



aktuelle Zeichnungen im Internet
www.okw.com

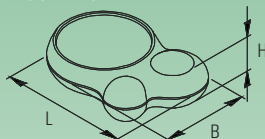


UNIVERSALDESIGN

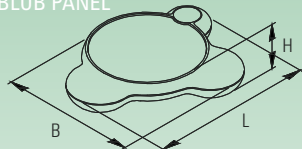
Sonderfunktion

In einer abgesetzten Mulde lässt sich eine Sonderfunktion deutlich hervorheben.

BLOB CONTROL



BLOB PANEL



aktuelle Zeichnungen im Internet
www.okw.com

STROMVERSORGUNG

Kabeltüllen (Zubehör) dienen als Knickschutz und bilden einen form-schönen Abschluss. Für die Anordnung einer Kabelzuführung steht jeweils der komplette Umfang an der Schattenfuge der Gehäuse zur Verfügung. Zur Montage ist eine zylindrische Bohrung erforderlich.

Die interne Stromversorgung kann über Rund- oder Knopfzellen erfolgen. Hierfür sind Batterie-Clips und Knopfzellenhalter, welche direkt auf der Platine befestigt werden, im Zubehörprogramm erhältlich.

ANWENDUNGEN

In Anlehnung an die Prinzipien des „Universal Design“ fördert BLOB Anwendungen, die flexibel genug sind, einer Vielzahl an Menschen mit unterschiedlichen Handgrößen und Greifvolumina gerecht zu werden.




Benutzerorientierte Applikationen vielfältiger Art, drahtlos oder kabelgebunden. Als autarke Einheit, komplementär oder im Verbund.

Prädestiniert für Diagnostik, Therapie, Labor, Industrie, Büro, Haushalt und Freizeit.



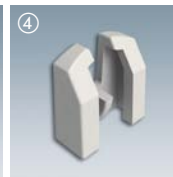
Informationen auf Seiten 20-21

BLOB

BLOB	Außenmaße in mm L B H	Ausstattung (Maße in mm) max. Folienmaße	Material	Bestell-Nummer	
				grauweiß RAL 9002	lava
 BLOB UNIT	130 60 30	80,2 x 49,2	ABS (UL 94 HB)	B 25 10 107	B 25 10 108
 BLOB CONTROL	114 76 31	ø 63	ABS (UL 94 HB)	B 25 12 107	B 25 12 108
 BLOB PANEL	200 165 36	ø 120,5 minus ø 15,5	ABS (UL 94 HB)	B 25 14 107	B 25 14 108

BLOB ZUBEHÖR

Artikel	Ausführung / Verwendung	Bestell-Nummer
① Dichtung	Unit, dicht bis IP 54	B 26 10 001
	Control, dicht bis IP 54	B 26 12 001
	Panel, dicht bis IP 54	B 26 14 001
② Kabeltülle*1	für Kabel ø 5,0 - 5,9 mm, Elastomer, vulkanfarben	B 26 10 101
	für Kabel ø 4,2 - 5,0 mm, Elastomer, vulkanfarben	B 26 10 111
	für Kabel ø 3,4 - 4,2 mm, Elastomer, vulkanfarben	B 26 10 121
③ Batterie-Clip	für AA Rundzellen, zur Montage auf Platinen, Federstahl vernickelt, 1 Stück (2 St./Rundzelle erforderlich)	A 91 93 035
	für AAA Rundzellen, zur Montage auf Platinen, Federstahl vernickelt, 1 Stück (2 St./Rundzelle erforderlich)	A 91 93 036
④ Verpolungsschutz „Pluspol“ (bei Einsatz der Batterie-Clips)	für AA Rundzellen, verhindert Kontakt bei falschem Einlegen der Batterie, ABS, grauweiß, 1 St./Rundzelle erforderlich	A 91 93 033
	für AAA Rundzellen, verhindert Kontakt bei falschem Einlegen der Batterie, ABS, grauweiß, 1 St./Rundzelle erforderlich	A 91 93 034
⑤ Knopfzellenhalter	für Knopfzellen ø 20 mm, z.B. CR2016, CR2025, CR2032, horizontal, zur Montage auf Platinen	A 91 93 037
	für Knopfzellen ø 23 mm, z.B. CR2320, CR2325, CR2354, horizontal, zur Montage auf Platinen	A 91 93 038
	für Knopfzellen ø 12 mm, z.B. CR1216, CR1220, horizontal, zur Montage auf Platinen	A 91 93 039
	für Knopfzellen ø 16 mm, z.B. CR1612, CR1620, horizontal, zur Montage auf Platinen	A 91 93 040
⑥ Selbstformende Schraube	ø 2,5 x 6 mm (PZ1), zur Platinenbefestigung, 1 Stück	A 03 05 031
⑦ Torx Schraubendreher T10	Torx 10, mit ergonomischem Griff, zur Gehäusemontage	A 03 99 T10

universelles Zubehör **Seiten 178-187**

*1 Zylindrische Bohrung erforderlich. Platzierung an beliebiger Stelle am Umfang des Gehäuses.
Einsatz von Kabeltülle und Dichtung (sep. Artikel) möglich.