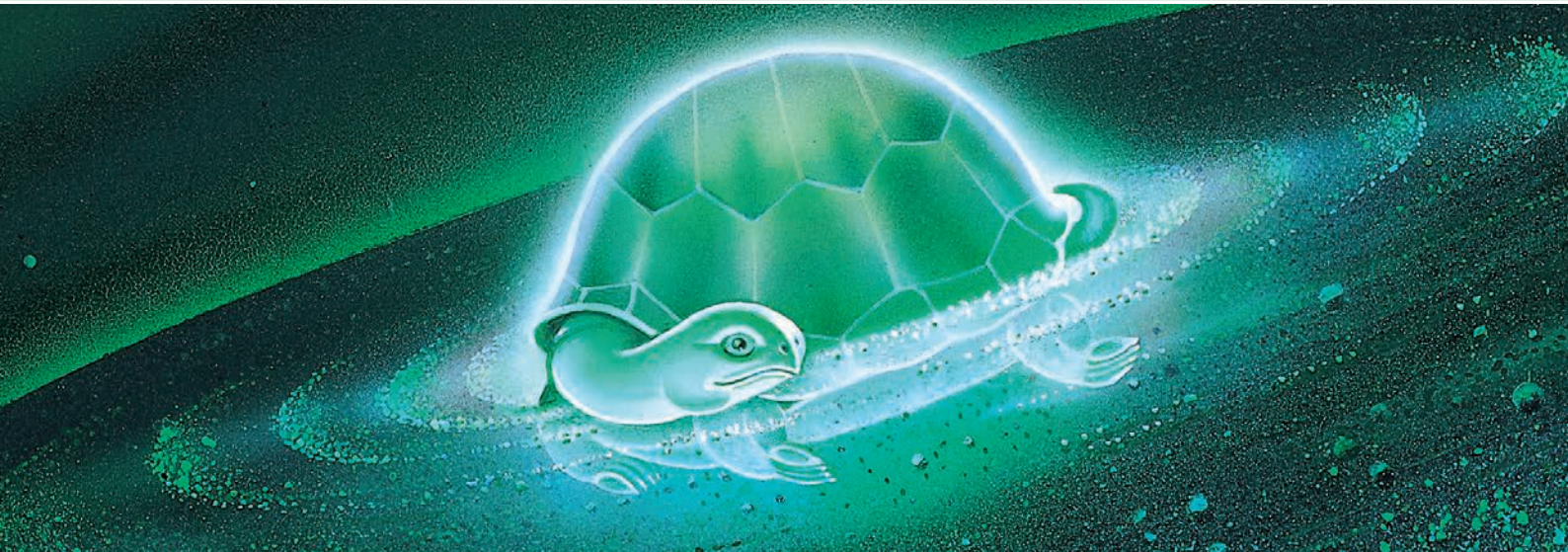
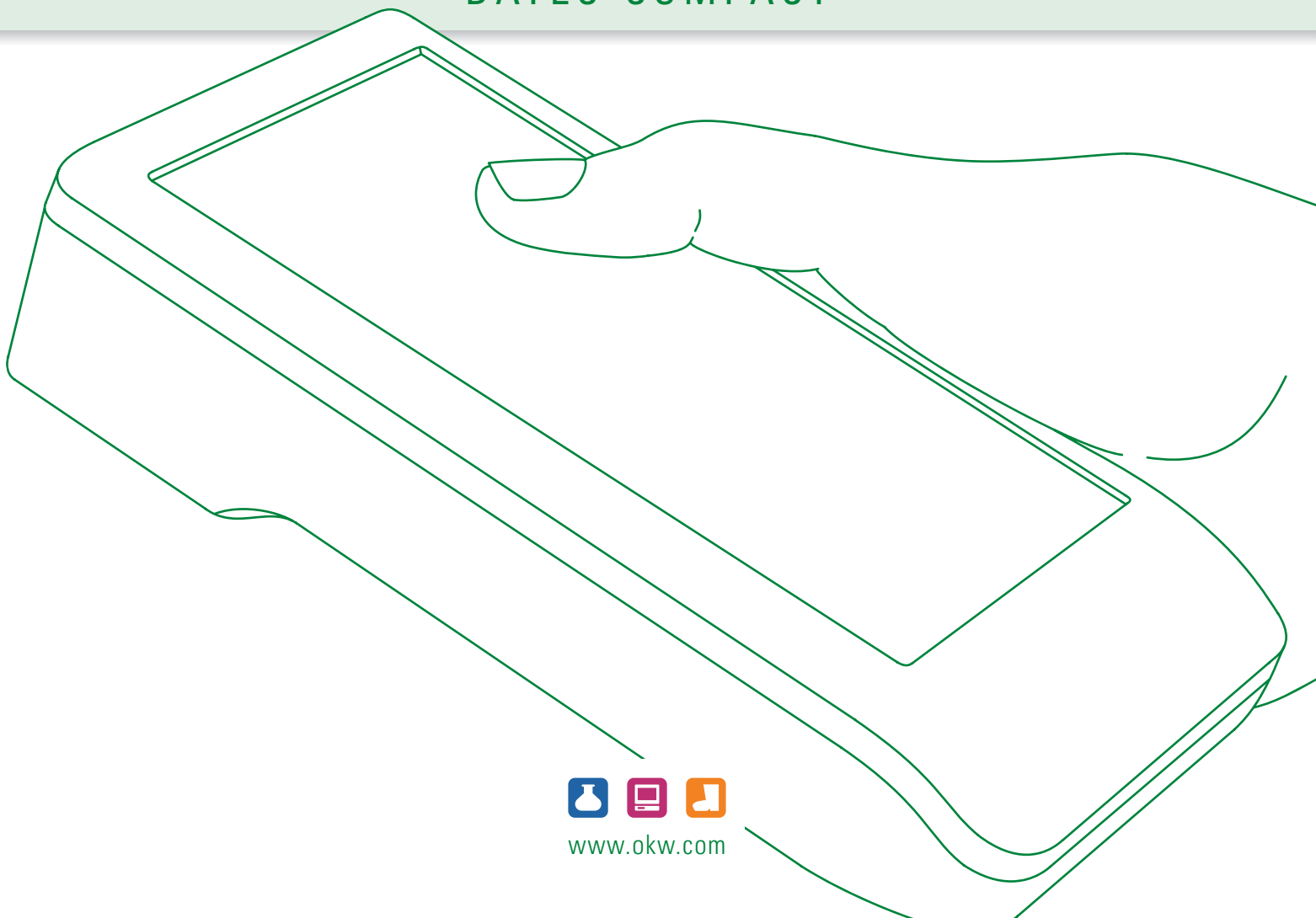


ZEITGERECHTE MOBILITÄT



DATEC-COMPACT





ZEITGERECHTE MOBILITÄT



DAS PRODUKT

Die neue Mobilgehäuse-Reihe DATEC-COMPACT erhielt eine kompakte und robuste Gestaltung, ideal für ihre Anwendungen.

Die Gehäuse liegen ergonomisch in der Hand und sichern damit ein ermüdungsfreies Bedienen.

Das umfassende Programm ermöglicht es Ihnen, die Produkte nach dem mobilen Gebrauch auf dem Tisch und/oder an der Wand sicher zu verwahren. Daneben gibt es Ausführungen mit Batteriefach, die im geschützten

Bereich Steckplätze für SD-Karten oder USB-Stecker bereitstellen. Eine komfortable Lösung für Ladevorgänge steht mit der Kontaktierung vom Gehäuse zum Wand-/Tischhalter zur Verfügung.

Mit dem verwendeten UV-beständigen Material und der eingeschäumten Dichtung (Schutzart IP 65), kann das DATEC-COMPACT auch im Außenbereich eingesetzt werden.

Es stehen zwei Farben ab Lager zur Auswahl; spezielle Farbgebung auf Anfrage.

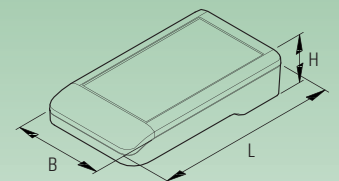
Schutzart IP 65

Mit eingeschäumten Dichtungen.

Max. Platinenmaße (L x B in mm)

	Unterteil	Oberteil
S	97/50 x 65	99/64 x 65
M	133/76 x 77	134 x 80
L		

(ohne/mit Batteriefach, Domaussparung unberücksichtigt)



aktuelle Zeichnungen im Internet
www.okw.com



Versionen mit 2 integrierten Kontaktstiften ab Lager erhältlich



KOMPAKTE LÖSUNG

Ihr individuelles Gehäuse

Das neue DATEC-COMPACT ist prädestiniert für individuelle Applikationen nach Ihren Vorstellungen. Wir bieten:

- Spezielle Farbgebung gemäß Ihren CI-Vorgaben.
- Funktionale EMV-Aluminiumbedampfung auf der Gehäuseinnenseite.
- Mechanische Bearbeitung für Ihre Schnittstellen.
- Individuelle Beschriftung und Bedruckung uvm.
- Digitaldruckfolien oder spezielle Folientasturen.

IHRE VORTEILE

3 Größen, mit viel Platz für die Elektronik und alle Bedienelemente.

SD-Karten/USB-Stecker sind innerhalb vom abgedichteten Raum einsetzbar.

Drei Akku-Zellen garantieren sichere 3V-Spannungsversorgung.

Wandhalter unten frei für weitere Kontaktierungen.

Rostfreie Edelstahlschrauben mit sicherem TORX-Antrieb.

ANWENDUNGEN

Mobile Datenerfassung.

Mess- und Regeltechnik.

Steuerungstechnik.

Medizin- und Labortechnik.

Umwelttechnik.

Outdoor.

uvm.




GEHÄUSE

DATEC-COMPACT	Außenmaße in mm			Ausführung / Ausstattung (Maße in mm)		Bestell-Nummer		
	L	B	H	Batteriefach	Kontakte	ASA+PC-FR grauweiß	lava	
	S	136	74	32	–	–	A 90 05 107	A 90 05 108
		136	74	32	3 x AAA	–	A 90 05 207	A 90 05 208
		136	74	32	–	2 x Kontaktstifte, vergoldet, < 15 A, 1-polig	A 90 05 307	A 90 05 308
		136	74	32	3 x AAA	2 x Kontaktstifte, vergoldet, < 15 A, 1-polig	A 90 05 407	A 90 05 408
	M	172	92	39	–	–	A 90 06 107	A 90 06 108
		172	92	39	3 x AA	–	A 90 06 207	A 90 06 208
		172	92	39	–	2 x Kontaktstifte, vergoldet, < 15 A, 1-polig	A 90 06 307	A 90 06 308
		172	92	39	3 x AA	2 x Kontaktstifte, vergoldet, < 15 A, 1-polig	A 90 06 407	A 90 06 408
	L	206	110	47	–	–		
		206	110	47	3 x AA	–		
		206	110	47	–	2 x Kontaktstifte, vergoldet, < 15 A, 1-polig		
		206	110	47	3 x AA	2 x Kontaktstifte, vergoldet, < 15 A, 1-polig		

 LIEFERBAR AB
 OKTOBER 2014

ZUBEHÖR

Artikel	für DATEC-COMPACT	Ausführung / Verwendung	Bestell-Nummer	
① Kontaktfedern-Set	S	vernickelt, für 3 x AAA	A 91 90 024	
	M, L	vernickelt, für 3 x AA	A 91 90 023	
② Kontakte	S, M, L	Kontaktstift, vergoldet, < 15 A, 1-polig	A 91 93 030	
	S, M, L	Federkontakt vergoldet, F 1,7 N, Hub 1,5 mm, < 15 A, 1-polig	A 91 93 031	
③ Anti-Rutsch-Füßchen	S, M, L	ø 6,5 mm, H=2 mm, transp., selbstklebend, für eine rutschhemmende Tischablage, 1 Paar	A 92 07 150	
④ Selbstformende Schraube	S, M, L	ø 2,5 x 6 mm (PZ1), zur Platinenbefestigung, 1 Stück	A 03 05 031	
⑤ Torx-Schraubendreher T10	S, M, L	Torx 10, mit ergonomischem Griff, zur Gehäusemontage	A 03 99 T10	
			ASA+PC-FR grauweiß	lava
⑥ Sockel (inkl. Bodenplatte)	S	Tischanwendung, für Ladeelektronik etc.	A 91 05 507	A 91 05 508
	S	Tischanwendung, 2 x Federkontakte vergoldet, F 1,7 N, Hub 1,5 mm, < 15 A, 1-polig	A 91 05 537	A 91 05 538
	M	Tischanwendung, für Ladeelektronik etc.	A 91 06 507	A 91 06 508
	M	Tischanwendung, 2 x Federkontakte vergoldet, F 1,7 N, Hub 1,5 mm, < 15 A, 1-polig	A 91 06 537	A 91 06 538
	L	Tischanwendung, für Ladeelektronik etc.		
	L	Tischanwendung, 2 x Federkontakte vergoldet, F 1,7 N, Hub 1,5 mm, < 15 A, 1-polig		
⑦ Halter	S	zur Ablage der Gehäuse	A 91 05 627	A 91 05 628
	S	zur Ablage der Gehäuse, 2 x Federkontakte vergoldet, F 1,7 N, Hub 1,5 mm, < 15 A, 1-polig	A 91 05 547	A 91 05 548
	M	zur Ablage der Gehäuse	A 91 06 627	A 91 06 628
	M	zur Ablage der Gehäuse, 2 x Federkontakte vergoldet, F 1,7 N, Hub 1,5 mm, < 15 A, 1-polig	A 91 06 547	A 91 06 548
	L	zur Ablage der Gehäuse		
	L	zur Ablage der Gehäuse, 2 x Federkontakte vergoldet, F 1,7 N, Hub 1,5 mm, < 15 A, 1-polig		



Überreicht durch:


Hersteller

 Odenwälder Kunststoffwerke
 Gehäusesysteme GmbH
 Friedrich-List-Str. 3
 74722 Buchen/Germany

 Tel. +49 (0) 62 81 / 4 04-127
 Fax +49 (0) 62 81 / 4 04-144
 E-Mail Info@okw.com
 Web www.okw.com